

Développement durable **2022**

www.lhoist.com



SOMMAIRE

Avant-propos	p 5
Notre groupe	p 6
Nos valeurs	p 7
Nous sommes essentiels	p 8
Déclaration au sujet du développement durable	p 10
Entretien : Valentine Berghmans, Chief Sustainability Officer	p 11
Entretien : Cedric de Vicq, CEO Lhoist Europe	p 13
Feuille de route Carbone	p 14
Entretien : Philipp Niemann, CEO Lhoist North America	p 16
Green portfolio	p 17
Cycle de la chaux	p 18
Entretien : Dr Andreas Bode, Vice-President CO ₂ and Process Innovation	p 19
Projets : CalCC & CO ₂ ncrEAT	p 20
Nos 3 piliers	p 23

PLANET

Entretien : Christian Deconinck, Planet Pillar Leader	p 24
Émissions	p 26
Énergie	p 27
Valorisation des ressources	p 28
Biodiversité	p 30

PEOPLE

Entretien : Laetitia Oldenhove, People Pillar Leader	p 32
Sécurité	p 34
Bien-être	p 35
Communautés	p 36
Développement	p 38
Diversité	p 39

PROFIT

Entretien : Melissa Sewell, Profit Pillar Leader	p 41
Approvisionnement	p 42
Chaîne logistique	p 44
Économie circulaire	p 45

KPIs: Une nouvelle orientation	p 47
Tableaux des données de performance	p 48



TOGETHER, THE FUTURE



Marcos França, CEO Lhoist Group (à gauche), **Jean-Pierre Berghmans**, Chairman Lhoist Group (à droite)

En tant qu'entreprise familiale transmise depuis six générations, chez Lhoist, le développement durable fait partie de notre ADN. Les générations futures méritent d'avoir les meilleures chances de s'épanouir et, pour y parvenir, nous avons besoin d'ambition et d'engagement.

L'union permet d'accomplir de grandes choses. C'est pourquoi, de l'employé le plus junior au cadre supérieur, nous nous engageons à accompagner le changement et à atteindre nos objectifs ambitieux en matière de développement durable.

Nous n'y parviendrons pas sans stratégie, expérience et diversité. Notre feuille de route a été définie par une équipe d'experts dans un but de décarbonation, d'innovation et de valeur pour la société. Initiatives d'économie circulaire, gestion responsable de la chaîne logistique, combustibles bas carbone et renouvelables, valorisation et préservation des ressources et de la biodiversité – tout cela nous aide à accompagner le changement et à agir de manière responsable tout en maintenant la rentabilité.

En tant qu'entreprise, nous devons être responsables de notre impact sur la planète. Les KPIs relatifs à l'atténuation des émissions et à la réduction de notre empreinte carbone nous permettent de suivre les progrès vers nos objectifs. Ils permettent de veiller à ce que notre impact soit au premier plan de nos activités.

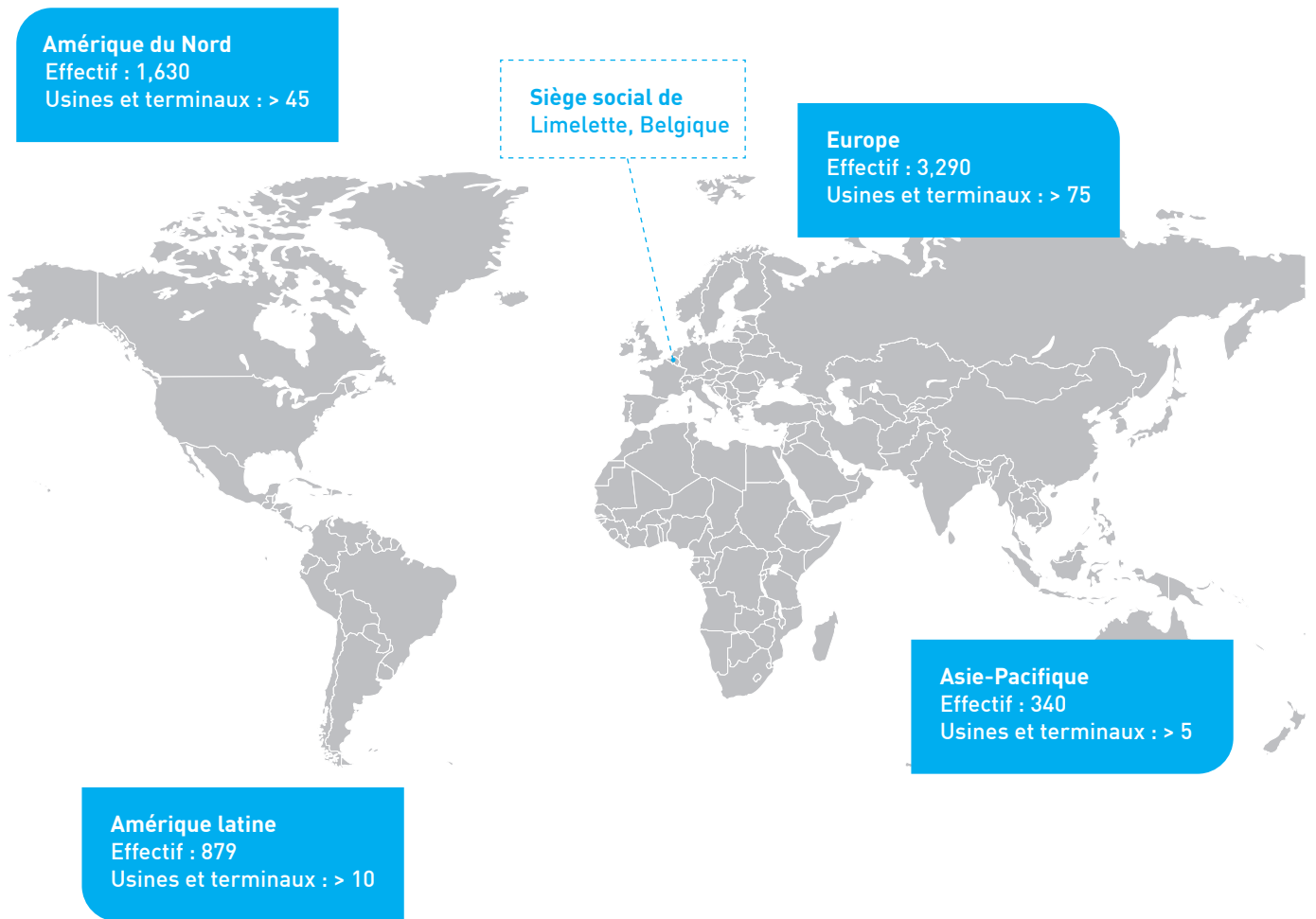
Le développement durable s'étend également à la santé, à la sécurité et au bien-être de nos employés et de nos communautés. Nous voulons construire un environnement avec une philosophie de sécurité « Go for Zero », créer des relations à long terme et offrir des opportunités de développement à tous nos collaborateurs. En fin de compte, l'avenir de notre entreprise dépend de la santé à long terme de notre société.

En tant que leader de l'industrie, notre activité est essentielle pour de nombreux secteurs, tels que le traitement de l'eau, l'agriculture, l'acier et la construction. Nos actions, basées sur nos objectifs en matière de développement durable, peuvent jouer un rôle capital dans l'amélioration du monde et apporter pureté et efficacité dans de nombreuses applications.

Nous nous engageons en faveur du développement durable en tant qu'individus et en tant qu'entreprise. Nous ne pouvons pas le faire seuls et nous sommes extrêmement reconnaissants de la réflexion prospective de nos acteurs et partenaires. Merci de nous aider dans cette aventure.

Marcos França
CEO Lhoist Group

Baron Berghmans
Chairman Lhoist Group



NOTRE GROUPE

Le groupe Lhoist est une entreprise familiale. Depuis 1889, nous produisons et fournissons de la chaux, du calcaire et des solutions minérales pour un éventail toujours plus large d'applications et de secteurs.

Nos produits sont essentiels. Ils jouent un rôle capital dans l'amélioration du monde et contribuent activement à la qualité de l'air et de l'eau, au transport, à l'agriculture, à la construction, etc. Notre entreprise, dont les racines et le siège social se trouvent en Belgique, est désormais présente dans plus de 25 pays, avec des sites en Europe, en Amérique du Nord, en Amérique latine et en Asie-Pacifique. En collaboration avec nos partenaires, nous accompagnons des changements significatifs pour créer un avenir plus durable pour tous.

NOS VALEURS

Nous maintenons nos valeurs : Respect, Intégrité et Courage

Nos valeurs ont toujours été au cœur de la culture de notre entreprise. Elles constituent le fondement de tout ce que nous faisons. Le fait de rester fidèles à nos valeurs nous a permis de devenir et de rester un leader dans notre secteur.

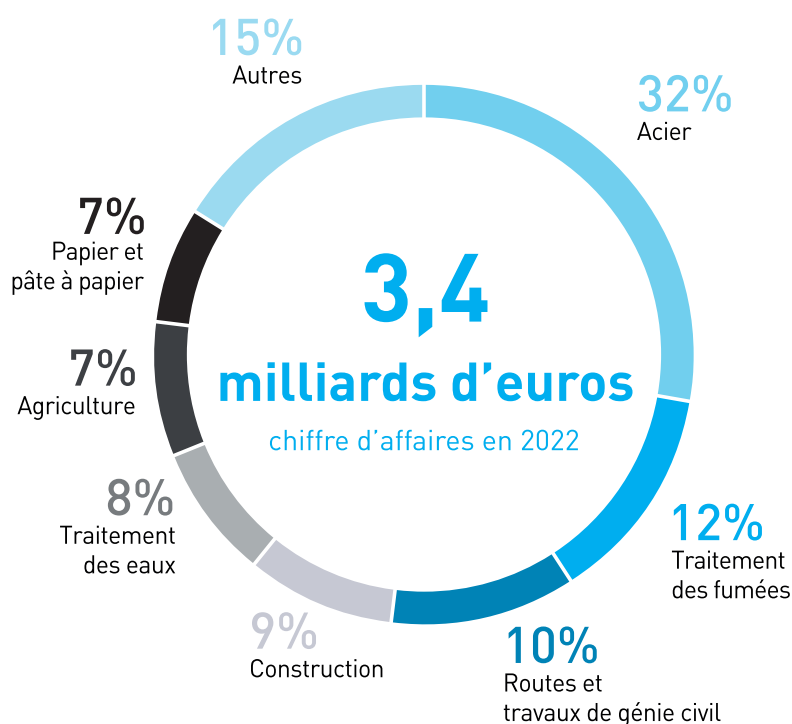
Respect : envers les personnes par notre transparence et notre ouverture, notre capacité à écouter et accepter les différences, notre volonté d'agir équitablement et d'honorer nos engagements.

Intégrité : joindre l'action à la parole, placer l'intérêt de l'entreprise en premier, préférer l'authenticité en toute circonstance, manifester loyauté et éthique.

Courage : être pionniers, exprimer ses opinions, être exigeant, stimuler le défi pour croître davantage.

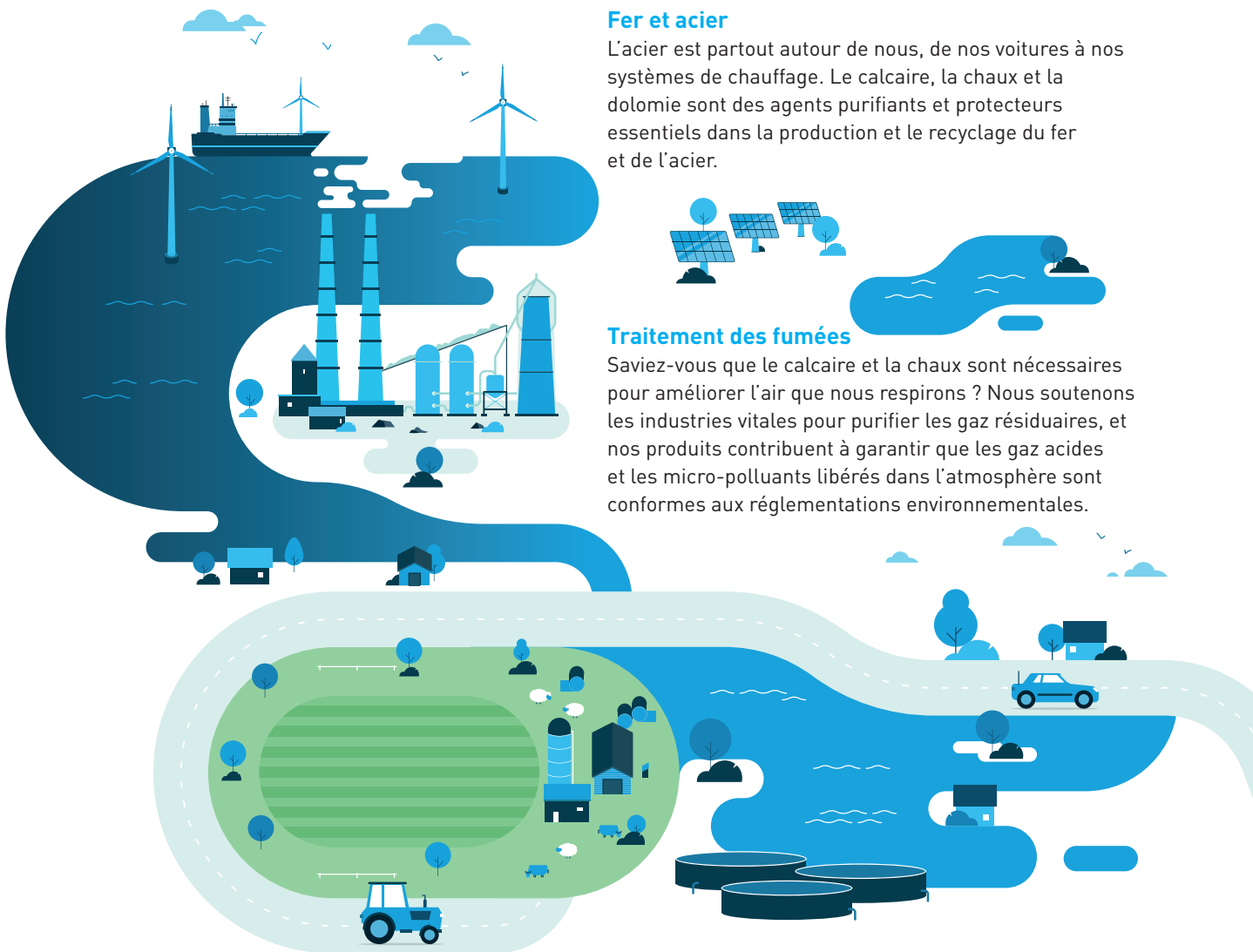
Nous nous engageons pour la croissance de tous ceux qui nous soutiennent. Nos équipes au niveau mondiale reflètent les sociétés dans lesquelles nous opérons, et sont capitales pour créer une entreprise ouverte et unifiée. Nos collaborateurs sont importants, tout comme nos fournisseurs, nos clients et les communautés qui nous entourent.

Pour les guider à prendre chaque jour les bonnes décisions, notre Code de conduite décrit des principes éthiques et commerciaux fondamentaux. Nous avons également formalisé des règles internes dans notre Politique anti-corruption. Elle contient des directives, des normes et des procédures visant à aider chaque employé de Lhoist et nos partenaires commerciaux à agir en se conformant aux lois anti-corruption. Nous formons chaque employé à ces directives, en veillant à ce que les collègues actuels et nouveaux comprennent ce que nous attendons d'eux.



NOUS SOMMES ESSENTIELS

Vous trouverez nos produits et solutions à base de chaux et de minéraux dans de nombreuses applications souvent insoupçonnables, dans lesquelles ils jouent un rôle actif pour l'amélioration de notre société et de notre planète. En offrant pureté et efficacité, nos solutions uniques créent de la valeur dans une gamme de procédés traditionnels et émergents. Elles contribuent à la qualité de l'air, de l'eau, des transports, de l'agriculture, de la construction, etc.



Fer et acier

L'acier est partout autour de nous, de nos voitures à nos systèmes de chauffage. Le calcaire, la chaux et la dolomie sont des agents purifiants et protecteurs essentiels dans la production et le recyclage du fer et de l'acier.

Traitement des fumées

Saviez-vous que le calcaire et la chaux sont nécessaires pour améliorer l'air que nous respirons ? Nous soutenons les industries vitales pour purifier les gaz résiduels, et nos produits contribuent à garantir que les gaz acides et les micro-polluants libérés dans l'atmosphère sont conformes aux réglementations environnementales.

Agriculture

Les agriculteurs, eux aussi, comptent sur la chaux et les minéraux pour équilibrer le pH du sol, optimiser l'efficacité des engrais et améliorer leurs cultures (nos aliments) grâce au calcium et au magnésium. Nos produits spécialisés assurent également une protection contre le stress thermique et les maladies des cultures dans l'agriculture biologique.

Traitement des eaux

Non seulement les aliments, mais aussi l'eau nécessitent de la chaux. Nos eaux potables, nos eaux usées et nos eaux industrielles sont traitées à la chaux, pour la purification et l'ajustement des niveaux de pH. Les stations d'épuration utilisent de la chaux pour traiter les boues et les recycler en un engrais sans danger.

Production de métaux non ferreux

La dépendance accrue de la société aux énergies renouvelables, à l'électronique et aux nouvelles technologies nécessite des métaux non ferreux tels que le cuivre, le lithium, l'aluminium et l'or. La chaux est essentielle au raffinage et à la flottation des minerais de métaux non ferreux extraits.

Alimentation animale, santé et bien-être

Le calcium et le magnésium issus du calcaire et de la dolomite sont essentiels à la qualité des coquilles d'œufs des poules pondeuses. Ils favorisent la santé des os, des dents, des muscles et des enzymes du bétail, comme les vaches. La chaux est un agent désinfectant important et est utilisée en aquaculture comme source de calcium et pour contrôler le pH.



Construction

Nous ne pourrions pas construire sans chaux et produits minéraux. Le béton, l'isolation minérale, les briques de chaux sablée, le béton cellulaire, l'acier, les tuiles en porcelaine et les toitures sont tous des matériaux clés d'une construction durable, écoénergétique et sûre.

Verre

Les fenêtres, les panneaux solaires et même les fibres nécessaires pour l'Internet haut débit ne sont que quelques exemples du verre qui nous entoure. Une grande partie est produite à l'aide de nos produits de haute pureté. Le calcaire, la dolomite, la chaux, la chaux dolomitique et l'argile kaolin contribuent à la fabrication d'un verre robuste et de haute qualité.

Routes et travaux de génie civil

Quid des routes ? La chaux est un ajout important à l'asphalte car elle améliore la durabilité et la sécurité tout en réduisant l'entretien. Elle renforce le sol pour garantir des remblais stables et est utilisée pour les fondations de routes, digues, voies ferrées et bâtiments. Elle limite les déchets et l'utilisation d'agrégats, en préservant ainsi les ressources.

Papier

Les sacs, les assiettes et les pailles en papier sont toutes des alternatives recyclables au plastique à usage unique, et la chaux contribue à les produire plus efficacement. Le carbonate de calcium précipité (PCC) optimise l'utilisation de la fibre de bois, contribuant à un papier plus blanc et plus durable. Il séquestre également le CO₂ dans le procédé.

Aliments

La chaux et le calcaire purifient la douceur (sucre) et l'acidité (acide citrique ou lactique) de nos aliments et aident également à protéger les fruits de la pourriture pendant le stockage et le transport en réduisant les niveaux de CO₂ dans l'air.





TOGETHER, THE FUTURE

En tant qu'entreprise familiale couvrant six générations, nous avons toujours intégré le développement durable. La réflexion à long terme est ancrée dans notre culture. Pour nous adapter à un monde qui change, nous avons développé ces trois dernières années une approche plus coordonnée, structurée et ascendante du développement durable.

Nous visons des objectifs encore plus ambitieux, avec des initiatives locales significatives au niveau mondial. Notre équipe dédiée au développement durable travaille sur nos trois piliers, avec 15 équipes axées sur 15 objectifs. Ces derniers couvrent tous les aspects de nos opérations, car nous cherchons à contribuer activement à un changement positif.

Dans le cadre de ces actions, nous développons nos KPIs afin d'atteindre des étapes clés qui correspondent à nos ambitions. Chacune de nos 15 équipes est animée par des ambassadeurs experts qui définissent la vision et la feuille de route 2030 du groupe avec des objectifs ambitieux, mais réalisables qui créeront un réel impact.

Sur le plan législatif, nous sommes convaincus que nous parviendrons à nous conformer aux futures réglementations, telles que la taxonomie du Green Deal de l'UE, au fur et à mesure que nous développerons et améliorerons nos certifications.

Le développement durable est un défi continu et nous voulons remercier tous ceux qui travaillent dur pour l'intégrer à notre entreprise, nos opérations quotidiennes et notre avenir prospère. Nous sommes fiers de partager ce parcours avec vous.

ENTRETIEN VALENTINE BERGHMANS

Chief Sustainability Officer – Lhoist Group

En tant qu'entreprise familiale active dans un secteur à forte intensité de capital, Lhoist est consciente de l'importance de la préservation des ressources et d'une vision à long terme. En ce sens, le développement durable a toujours fait partie de notre culture. Nos différentes initiatives au sein des zones géographiques du groupe sont conçues et menées localement. Nous voulons qu'elles soient toutes croisées, mises en valeur et communiquées.

C'est pourquoi, il y a un an, Lhoist a commencé à travailler plus intensivement sur sa vision et ses ambitions en matière de développement durable pour 2030, ainsi que sur la feuille de route pour y parvenir. Nous avons ainsi déterminé une série de KPIs liés au développement durable dans des domaines importants pour l'entreprise, ses collaborateurs et ses partenaires. Nous adoptons une approche ciblée qui nous permettra de suivre attentivement et d'évaluer précisément nos performances en matière de développement durable, puis de communiquer clairement nos progrès.

Nous réalisons tout cela en restant fidèles à nos valeurs fondamentales. Une expertise approfondie dans ce que nous faisons nous permet de fixer des objectifs à la fois pragmatiques et ambitieux, qu'il s'agisse de réduction du carbone, d'engagement communautaire ou de diversité. Nous prenons cela très au sérieux, comme le montrent les KPIs de développement durable 2022, qui représentent 20 % de la rémunération variable de nos employés.

Il est clair que la décarbonation est notre plus grand défi. Nous investirons massivement pour réduire notre empreinte CO₂ dans les années à venir. Sur ce plan, je suis fière de voir notre entreprise ouvrir la voie avec deux projets sélectionnés par les Fonds pour l'innovation de l'UE : CO₂ncrEAT et CalCC*.

Bien que la montagne soit escarpée, Lhoist a mis en place un solide camp de base pour son parcours de développement durable. Pour y parvenir, il faudra de l'engagement et un esprit novateur. En tant que Chief Sustainability Officer, je suis heureuse de voir un soutien aussi considérable à tous les niveaux de l'organisation, du conseil d'administration à notre comité exécutif et à tous nos employés. En effet, l'impulsion vient du haut de notre organisation, mais c'est notre approche ascendante qui la fera réussir.

* Pour en savoir plus sur ces projets, voir les pages 20 et 21



“
Avoir un
impact grâce
à des actions
durables est
accessible
à tous, nous
avons tous un
rôle à jouer.

”



ENTRETIEN CEDRIC DE VICQ

CEO Lhoist Europe

Quel est le degré d'importance du développement durable dans votre travail ?

Le développement durable a toujours été au premier plan chez Lhoist, mais il est à présent existentiel. Il concerne toutes les dimensions de notre entreprise, de l'adoption de technologies et de processus innovants aux nouveaux partenariats et à la gestion du personnel.

Quel est l'impact sur votre modèle opérationnel ?

L'approvisionnement en énergie, les infrastructures de transport, les réglementations environnementales et l'évolution des prix du carbone dans le système d'échange de quotas d'émission de l'UE ont un impact sur toutes nos décisions. Par exemple, la technologie de captage du CO₂ la plus prometteuse sur laquelle nous travaillons aujourd'hui augmentera la consommation d'électricité d'un facteur de 8 à 10. Notre industrie entre dans une ère de transformation profonde. Pour rester à l'avant-garde, nous avons considérablement augmenté notre expertise et mis en place des équipes spécialisées. En plus des compétences de longue date en géologie, traitement des pierres et optimisation des fours, nous développerons une expertise pour gérer et valoriser ce qui provient de nos cheminées. Et nous y parviendrons avec une équipe de plus en plus diversifiée. Je suis ravi de voir le nombre de femmes leaders doubler tous les deux ans depuis 2015.

Comment Lhoist crée-t-il un changement positif dans la société ?

La vie telle que nous la connaissons ne serait pas possible sans chaux. Nos produits sont essentiels au traitement de l'eau, au traitement des fumées et à la production d'acier. La chaux et la dolomie font également partie des applications du futur, telles que l'électromobilité, les produits de construction isolants et les plastiques biodégradables. Au fil du temps, elles réabsorbent une partie du CO₂ émis lors de leur fabrication, ce qui explique pourquoi nos produits sont de plus en plus utilisés dans les procédés de réduction du CO₂. Cela ne nous décharge toutefois pas de notre responsabilité en tant qu'entreprise à forte intensité de carbone.

Qui sont vos acteurs sur la voie du développement durable ?

Les clients, les fournisseurs et notre propre personnel seront déterminants. Cependant, nos efforts ne porteront leurs fruits qu'avec l'engagement d'autres acteurs clés. Il s'agit notamment de gouvernements, d'entités publiques ou semi-publiques et d'un écosystème de partenaires énergétiques, d'infrastructures et technologiques. Lhoist s'est lancé dans une aventure passionnante que nous voulons accomplir ensemble.

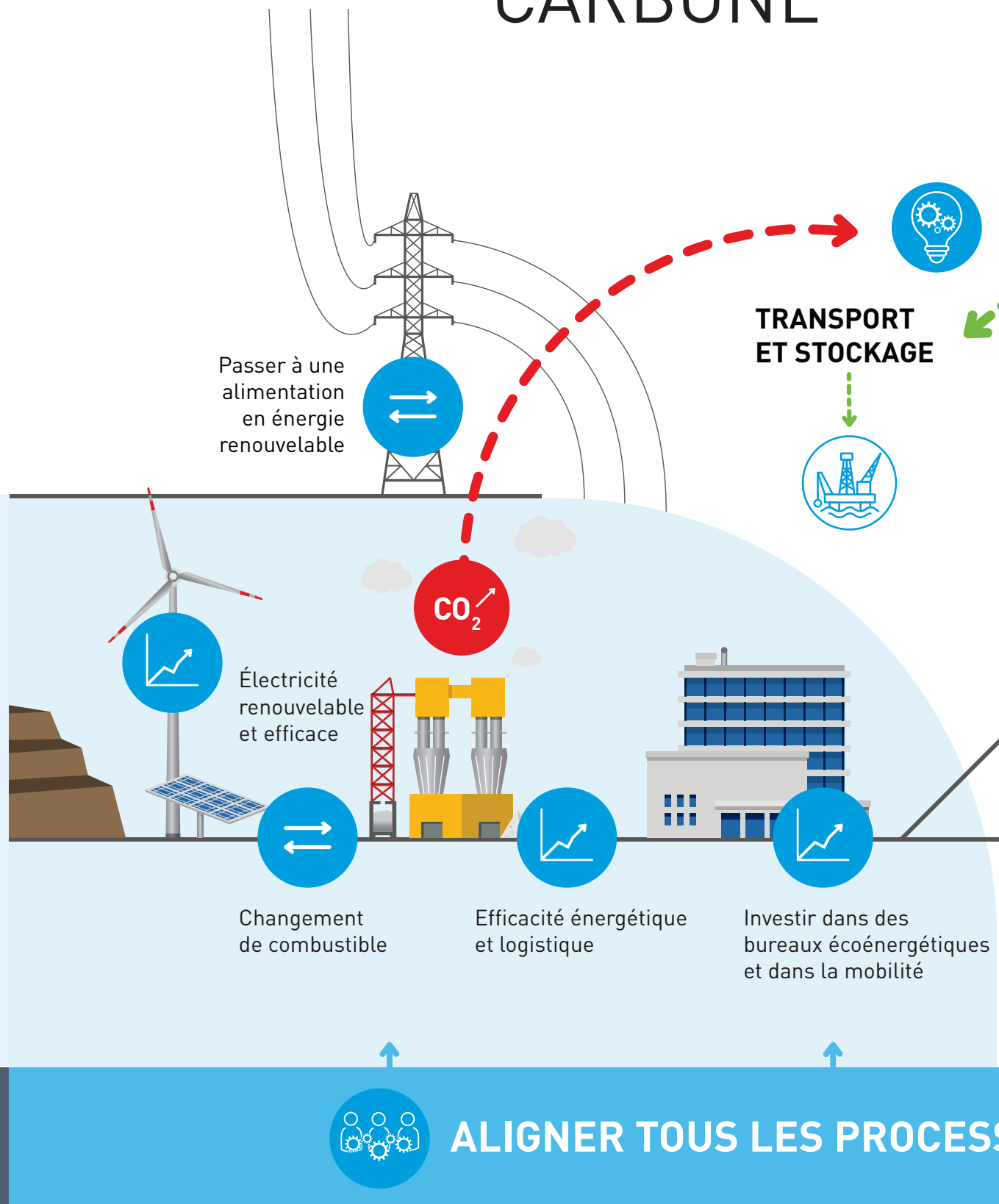
Comment la vision de Lhoist est-elle alignée avec son engagement de meilleur avenir ?

La complexité de la transformation du développement durable nécessitera du temps et des investissements. Je suis convaincu que nous pouvons réussir avec le soutien d'actionnaires engagés et stables. L'actionnariat familial a toujours eu une vision intergénérationnelle.



“
Je suis convaincu que nous pouvons réussir avec le soutien d'actionnaires engagés et stables.
”

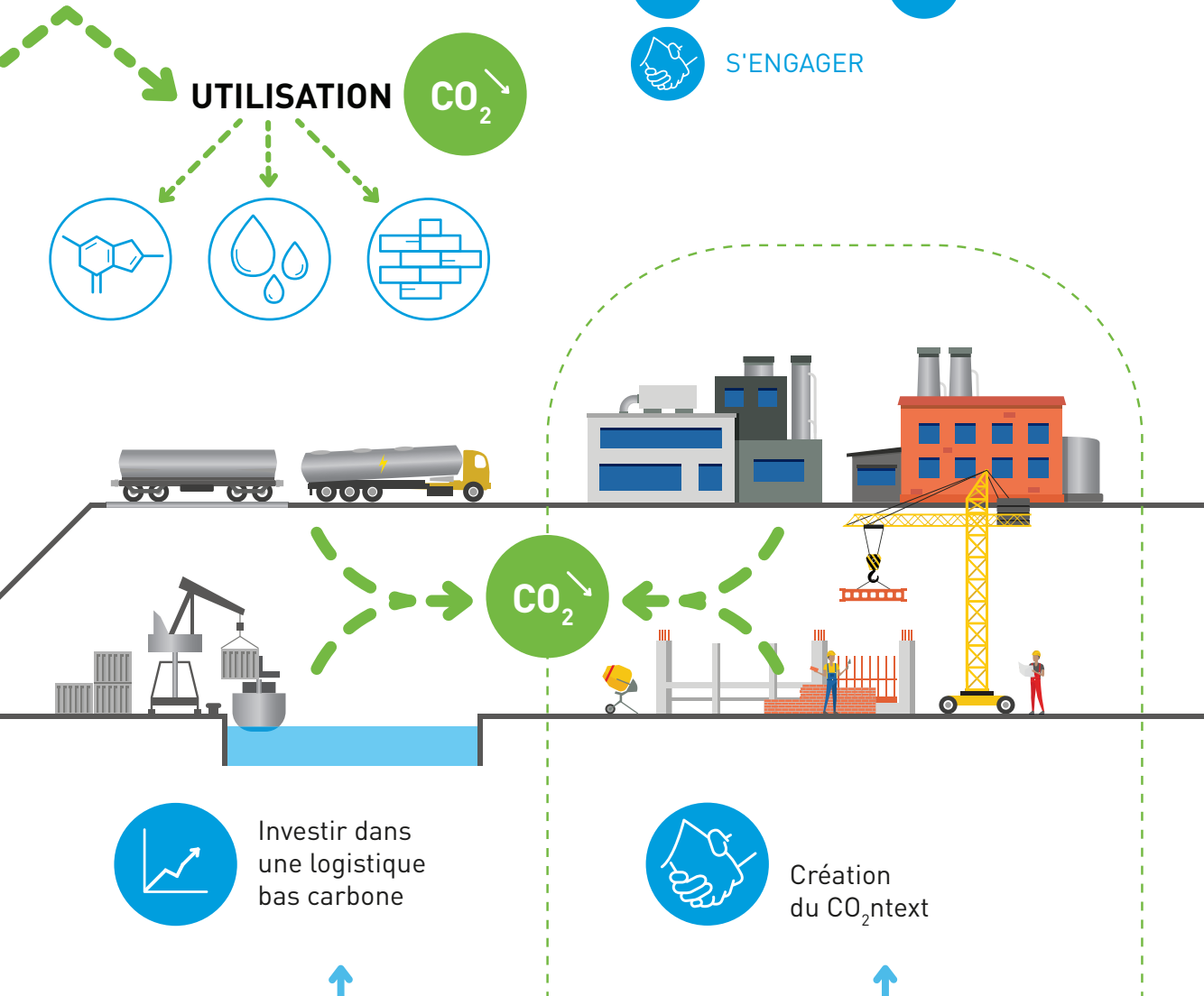
FEUILLE DE ROUTE CARBONE



OBJECTIF

Réduire de 50 % les émissions de carbone issues de la combustion d'ici 2030, par rapport à 2018

CAPTAGE DU CARBONE



SUS DE GESTION (Reporting, finance, ressources humaines, etc.)

ENTRETIEN PHILIPP NIEMANN

CEO Lhoist North America

Comment Lhoist a-t-il lancé son programme de développement durable ?

Nous avons engagé notre parcours de développement durable en 2016 avec une poignée de personnes passionnées. J'étais alors en Allemagne et j'ai demandé à diriger cette initiative de groupe. Nous avons d'abord dû définir ce que le développement durable signifiait pour Lhoist. Trois domaines prioritaires sont apparus : People, Planet et Profit. Nous devons travailler collectivement sur ces dimensions pour être véritablement durables sur le long terme.

Selon vous, quel est le principal moteur de vos initiatives en matière de développement durable chez Lhoist ?

Tout d'abord, je dirais nos clients. Nous voulons être un partenaire à long terme afin de répondre à leurs besoins en matière de développement durable, et les deux partenaires doivent être rentables pour que cette transformation se produise. Nous devons être performants tout en nous transformant, car le développement durable est un parcours qui demande du temps et de la persévérance. C'est pourquoi j'insiste sur l'équilibre entre performance et transformation. Ensuite, nos actionnaires. Le développement durable fait partie de notre ADN. En tant qu'entreprise familiale active depuis plus de 130 ans, nous pensons en termes de générations et non en termes de rapports trimestriels. De même, nos collaborateurs sont un autre moteur principal de nos initiatives en matière de développement durable. Nous savons que le développement durable est important pour nous tous. Chaque fois que je parle à nos employés, de nombreuses conversations portent sur le développement durable, et il est manifeste qu'ils veulent s'impliquer dans ce parcours. C'est pourquoi ils jouent un rôle important dans l'élaboration de notre feuille de route en matière de développement durable. Pour accélérer ce changement, tous nos employés doivent être créatifs, innovants et percutants.

Et dans votre région ?

Si l'on se penche plus précisément sur les États-Unis, les clients nous interrogent de plus en plus sur le développement durable et sont donc un moteur majeur de nos efforts. Aux États-Unis, nous travaillons sur notre stratégie de décarbonation afin d'éviter, de réduire et, en fin de compte, de capter et de séquestrer ou d'utiliser le CO₂. Ces initiatives comprennent des technologies avancées, l'efficacité énergétique, la substitution de combustibles à forte teneur en CO₂ par des combustibles alternatifs tels que la biomasse et l'utilisation d'électricité renouvelable. Comme nous l'avons déjà indiqué, nous examinons également les technologies de captage, de stockage et d'utilisation du carbone lorsque les émissions de CO₂ ne peuvent pas être évitées.

Comment voyez-vous l'avenir du secteur de la chaux ?

Les produits à base de chaux et de calcaire sont un élément essentiel de nombreuses chaînes de valeur et seront également nécessaires à long terme. Nous devons fournir une valeur client supérieure aujourd'hui pour façonner la transformation de notre entreprise. Ces deux aspects sont essentiels, l'utilisation des compétences, de l'innovation et de la passion de tous nos employés nous permettra d'y parvenir et d'être un partenaire de confiance pour nos clients aujourd'hui, demain et à tout moment dans le futur.



“
Nous
devons être
performants
tout en nous
transformant.

”



GREEN PORTFOLIO

Collectivement, nous pensons que les écosystèmes industriels peuvent atteindre une économie mondiale durable. Dans le cadre de ce parcours, nos produits LEVEL|BLUE™ et LEVEL|GREEN™ aident les clients à réduire leur propre empreinte carbone et à atteindre leurs objectifs climatiques. LEVEL|BLUE™ est notre offre de produits neutres en carbone qui repose sur trois piliers :

Éviter – Utiliser (par exemple) des énergies décarbonées ou des produits plus efficaces (par exemple, Sorbacal® SP).

Réduire – Grâce à l'optimisation de nos actifs et à l'utilisation de combustibles alternatifs.

Compenser – Les émissions restantes qui ne peuvent pas être évitées ou réduites aujourd'hui sont compensées en investissant dans des projets certifiés de protection du climat. Cette certification est conforme au protocole sur les gaz à effet de serre reconnu à l'échelle internationale et peut être incluse dans le calcul de l'empreinte carbone des clients.

En 2023, nous nous concentrons sur LEVEL|GREEN™. Une fois que nous aurons mis en place les technologies nécessaires de captage, d'utilisation et de stockage du carbone (CCUS), nous pourrions fournir LEVEL|GREEN™.

LE CYCLE DE LA CHAUX

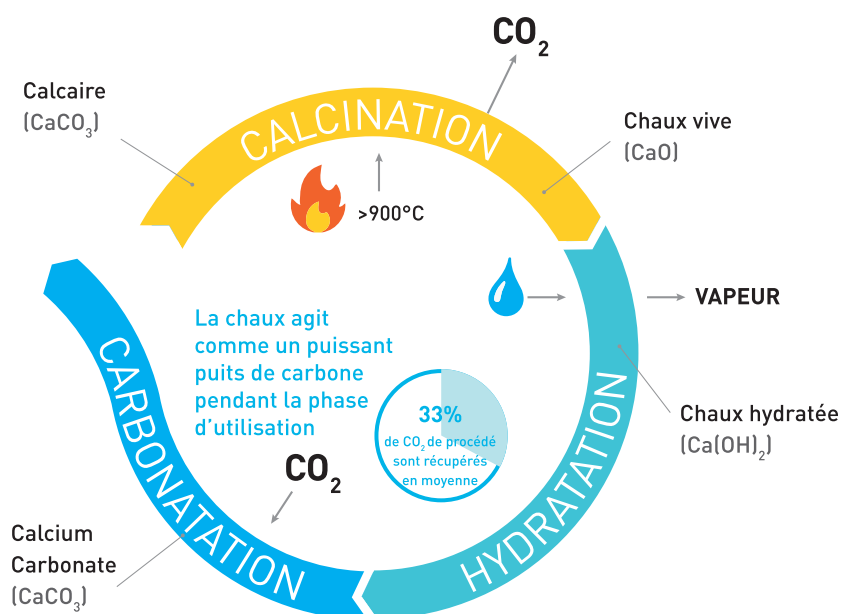
Émissions de combustion et de CO₂ de procédé

Pour dresser un tableau clair de nos efforts pour réduire notre empreinte carbone, il nous faut d'abord comprendre ses composants.

Dans toute opération qui transforme le calcaire en chaux, il existe une distinction importante entre les émissions de CO₂ provenant de la combustion et le « CO₂ de procédé ». La combustion pour générer de la chaleur pour le processus de calcination produit des émissions de combustion. Nous pouvons réduire ces émissions en passant à des installations plus efficaces et en utilisant des combustibles ou de l'électricité plus propres.

Le CO₂ de procédé est le résultat du procédé chimique qui se produit lorsque le calcaire (CaCO₃) est chauffé et se transforme en chaux (CaO) en libérant une molécule de CO₂. Le « CO₂ de procédé » faisant partie intégrante de la production de chaux, nous ne pouvons pas éviter ces émissions. Cependant, nous pouvons les capter, les stocker et même les utiliser à bon escient.

LA CHAUX : UN Puits DE CARBONE



ENTRETIEN DR ANDREAS BODE

Vice-President CO₂ and Process Innovation – Lhoist Group

Quel est votre rôle chez Lhoist ?

Ma mission consiste à mettre en œuvre des compétences technologiques, de lancer des projets qui réduisent les émissions de CO₂ dans l'ensemble du groupe et d'atteindre la neutralité carbone dans la production de chaux. Je dirige une équipe diversifiée, dédiée à l'innovation de procédés. Nous possédons des experts en développement de projet, ingénierie des procédés de gaz et de liquides, et technologies de captage du carbone. Nous nous concentrons sur le captage, l'utilisation, le transport et le stockage du carbone. Nous identifions, évaluons, démontrons et soutenons le déploiement de ces technologies pour la production de chaux. Nous établissons également des partenariats avec les autorités publiques et les agences de financement dans ces domaines. Je sens vraiment la culture Lhoist au travail ici, avec une ouverture à l'apprentissage rapide, à l'amélioration et à l'adaptation.

D'où vient votre expérience en matière de réduction de CO₂ ?

J'ai terminé l'école dans les années 1990 lorsque j'ai lu pour la première fois des informations sur l'appauvrissement de la couche d'ozone dans l'atmosphère et le changement climatique dû aux émissions de CO₂. J'ai décidé d'étudier l'ingénierie mécanique en privilégiant l'énergie et les procédés chimiques afin de concevoir des procédés industriels respectueux de l'environnement. Ma carrière se situe à l'intersection de la technologie et de l'entreprise. J'ai précédemment dirigé des projets de transformation industrielle dans le secteur chimique en lien avec l'efficacité énergétique, la production de combustibles alternatifs et la réduction des émissions de CO₂.

Pourquoi avez-vous rejoint Lhoist ?

Lorsque Lhoist a lancé la première ligne de produits neutres en carbone au monde, LEVEL|BLUE™, il s'agissait d'une étape vers une ligne de produits LEVEL|GREEN™, qui serait neutre en carbone sans compensation. Cette ambition audacieuse m'a séduit. Elle s'est désormais concrétisée dans des projets tels que CalCC et CO₂ncrEAT*. J'en suis fier car cela nous place dans la Champions League des projets de réduction du carbone.

Comment se passe la sensibilisation au CO₂ dans l'industrie ?

Globalement, le défi était encore « ésothérique » il y a seulement 10 ans ; une véritable prise de conscience est apparue au cours de ces cinq ou six dernières années. Aujourd'hui, tout le monde reconnaît que la transformation industrielle est nécessaire pour protéger notre planète. La production de chaux attire l'attention, car nos procédés sont à forte intensité de carbone. Notre secteur est responsable d'environ 1 % des émissions mondiales. En les réduisant à zéro, nous contribuerons grandement à la décarbonation de l'ensemble des lignes de production et de l'économie.



“
Je suis fier de nos projets. Je me réjouis de travailler à leur mise en œuvre.
”

* Pour en savoir plus sur ces projets, voir les pages 20 et 21

CalCC & CO₂ncrEAT

Décarbonation avec CalCC

En 2022, dans le cadre de nos ambitions de décarbonation, nous avons signé un protocole d'accord avec Air Liquide dans le but de décarboner l'usine de production de chaux de Lhoist à Réty, en France. Notre objectif est d'éviter environ 600 000 tonnes d'émissions de CO₂ par an à partir de 2028, soit l'équivalent des émissions annuelles de 55 000 foyers en France.

Dans ce contexte, Lhoist et Air Liquide ont conjointement soumis leur candidature au programme de soutien de large envergure de fonds européen pour l'innovation. En janvier 2023, Lhoist a signé un accord de subvention avec l'Agence exécutive européenne pour le climat, les infrastructures et l'environnement pour notre projet CalCC lors de la Conférence sur les technologies propres innovantes de financement à Bruxelles.

Le CO₂ capté serait concentré, purifié et comprimé à l'aide d'un processus cryogénique, puis transporté vers une plateforme de liquéfaction de CO₂, de stockage temporaire et d'exportation en cours de développement à Dunkerque. Il serait ensuite expédié en vue de stockage géologique permanent en mer du Nord.

Nous sommes très fiers que, pour la première fois à l'échelle industrielle, une usine de chaux puisse capter son CO₂.



Financé par
l'Union européenne



J'ai été particulièrement ravi de contribuer à cette aventure passionnante pour développer le projet CalCC. Participer à ce parcours de développement de la première usine mondiale de chaux bas carbone à l'échelle industrielle est à la fois passionnant et stimulant.

Nicolas Perrin
CO₂ Application Director – Lhoist Group



Le projet est parfaitement cohérent avec notre ambition de développer activement des technologies de captage et de séquestration du CO₂ qui sont essentielles à la durabilité de notre industrie. Nous sommes impatients de travailler avec nos partenaires pour faire évoluer le projet CO₂ncrEAT au niveau supérieur.

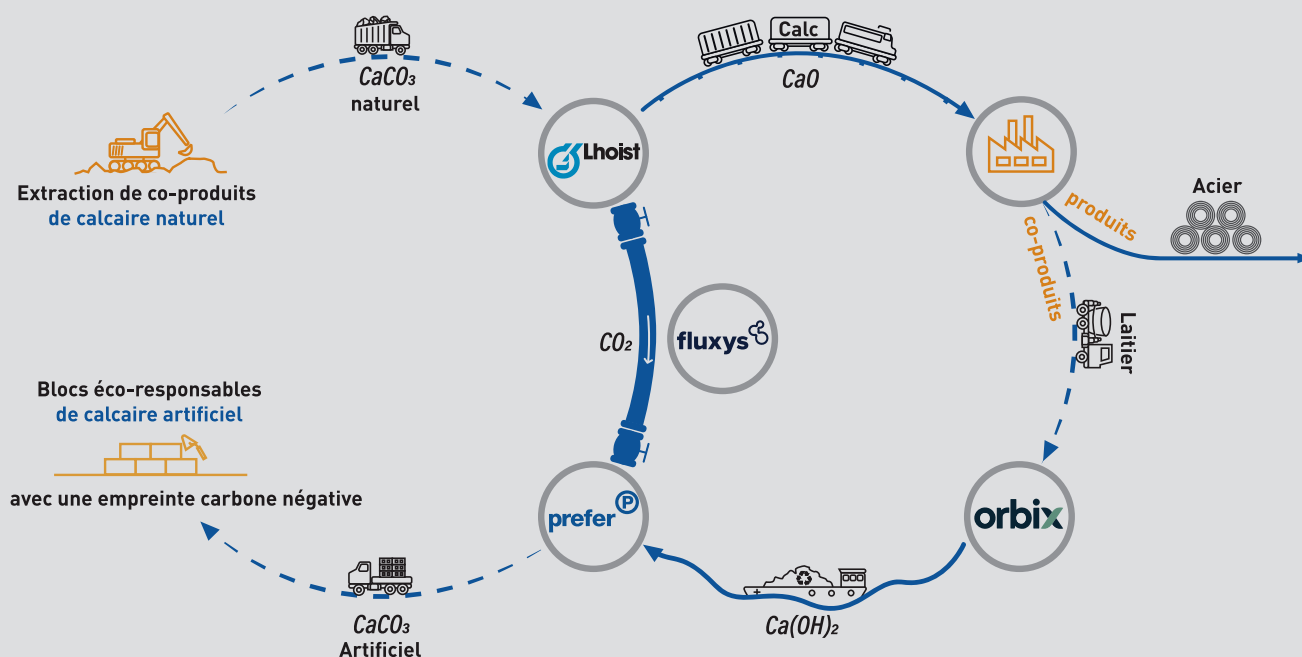
Vincent Deleers

Managing Director – Lhoist Western Europe

Le projet CO₂ncrEAT réduit les émissions grâce à la circularité

Lhoist s'associe à Prefer, Orbix et Fluxys pour décarboner l'industrie belge et offrir des solutions durables au secteur de la construction. Le projet CO₂ncrEAT est soutenu par l'Union européenne au moyen d'une subvention des Fonds pour l'innovation d'un montant de 4,5 millions d'euros. La réduction des émissions de CO₂ est l'objectif clé de ce projet et est rendue possible grâce à la technologie de carbonatation développée par Orbix,

qui mélange des sous-produits de l'industrie sidérurgique avec le CO₂. Chaque année, près de 12 000 tonnes de CO₂ seront captées, transportées et réutilisées au lieu d'être émises. L'utilisation de CO₂ et de matériaux recyclés permet de réduire les émissions de CO₂ de 8 000 tonnes par an. CO₂ncrEAT se traduira par la production de blocs de construction innovants et durables, largement utilisés dans le secteur de la construction. Cela montre notre engagement en faveur de l'innovation et du développement durable de nos opérations mondiales.





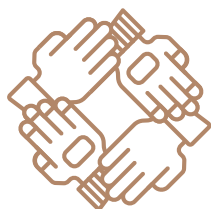
NOS 3 PILIERS



PLANET

« Ensemble, nous optimisons de manière responsable les ressources et l'énergie pour les générations à venir, en utilisant moins, plus longtemps et plus intelligemment. »

Le pilier Planet comprend des équipes dédiées au captage du carbone, à l'énergie, à la valorisation des ressources et à la biodiversité. Nous savons que nos opérations ont un impact sur le monde qui nous entoure. C'est quelque chose que nous voulons atténuer et minimiser autant que possible.



PEOPLE

« Ensemble, nous œuvrons au bien-être et au développement de nos collaborateurs et des communautés dans lesquelles nous sommes présents. »

Dans le cadre du pilier People, nos équipes travaillent sur la sécurité, les communautés, la formation, l'inclusion, la santé et le bien-être. Nous nous engageons à être de bons voisins et à fournir le meilleur environnement de travail et les meilleures opportunités de développement possibles à nos collègues, maintenant et à l'avenir.



PROFIT

« Ensemble, nous renforçons notre activité pour assurer l'avenir prospère de notre entreprise et de nos clients. »

Dans le cadre de notre pilier Profit, nous voulons créer des pratiques commerciales responsables qui garantissent la prospérité de l'entreprise. Les chaînes logistiques et l'économie circulaire sont essentielles pour y parvenir.

Émissions	p 26
Énergie	p 27
Valorisation des ressources	p 28
Biodiversité	p 30

Sécurité	p 34
Bien-être	p 35
Communautés	p 36
Développement	p 38
Diversité	p 39

Approvisionnement	p 42
Chaîne logistique	p 44
Économie circulaire	p 45

PLANET

ENTRETIEN CHRISTIAN DECONINCK

Planet Pillar Leader

Director of Production Operations – Lhoist Western Europe

La question de la décarbonation n'est pas nouvelle chez Lhoist, mais elle figure désormais en tête des priorités. Il y a 15 ans, nous avons commencé à remplacer les combustibles fossiles par des sources alternatives, y compris la biomasse. Aujourd'hui, réduire les émissions de CO₂ est l'un des principaux moteurs de notre façon de penser et d'agir.

Notre examen mensuel des activités comprend plusieurs graphiques de développement durable, y compris le suivi du CO₂. L'empreinte carbone est l'un des premiers paramètres que nous examinons lors du développement d'un projet, et toutes les personnes impliquées dans la gestion de nos fours ont à l'esprit les métriques de CO₂. La sensibilisation et le développement des connaissances nécessitent une collecte et une modélisation significatives des données, étayées par une coopération entre nos divisions.

Nous sommes également conscients de notre responsabilité envers la biodiversité dans nos carrières. Nous avons appris à planifier nos activités minières de manière à protéger (et parfois même à améliorer) les biotopes. C'est devenu un moteur clé pour nos équipes sur le terrain. Nous nous sommes également engagés dans une réflexion systématique sur la façon de valoriser ce que nous extrayons et générons par le biais de notre activité.

Comme le monde qui nous entoure, notre industrie évolue rapidement. Les technologies auront radicalement évolué dans 10 ans, tout comme nos procédés. Il est essentiel d'effectuer les bonnes évaluations technologiques et de créer la meilleure structure organisationnelle pour adopter de nouvelles solutions.

Tout cela fait du développement durable un défi passionnant. Cela combine des aspects techniques, l'énergie d'acteurs au sein et en dehors du groupe, et une vision de notre rôle dans la communauté.

Ignorer le développement durable peut sembler possible à très court terme, mais nous perdrons plus tard notre avance technologique et notre droit d'opérer. De plus, cela n'est pas conforme à nos valeurs fondamentales. Le défi à venir est l'occasion de réaffirmer notre leadership sur le marché. Lhoist ouvrira la voie.



“
Il est
essentiel
d'effectuer
les bonnes
évaluations
et de créer
la meilleure
structure
pour adopter
de nouvelles
solutions.
”



ÉMISSIONS

Lhoist s'engage à réduire les émissions de carbone issues de la combustion de 50 % d'ici 2030, par rapport à 2018, afin d'améliorer l'impact tout au long de la chaîne de valeur. Nous avons conscience de notre responsabilité concernant la minimisation de notre empreinte résultant de l'énergie nécessaire pour décomposer le calcaire dans des fours à haute température.

Dans la mesure du possible, nous utilisons des combustibles renouvelables et nous passons à la biomasse, et investissons dans nos usines pour permettre la flexibilité des combustibles. Nous consacrons des ressources importantes à la mise en œuvre de notre feuille de route en matière de réduction des émissions de carbone. Nous continuerons à réduire notre empreinte et à investir dans des innovations en matière de réduction.

En savoir plus p. 20 et 21

NOTRE RÉALISATION
EN 2022

5%

réduction des émissions de CO₂ de combustion par tonne brûlée (par rapport à 2018) - Atteint depuis le 4^e trimestre

Investir dans un projet de captage, d'utilisation et de stockage du carbone
Atteint au cours de tous les trimestres

NOTRE OBJECTIF
POUR 2023

10%

réduction des émissions de CO₂ de combustion par tonne brûlée (par rapport à 2018)

Biomasse en Ibérie

La péninsule ibérique a lancé un programme ambitieux pour passer des combustibles fossiles aux combustibles à faibles émissions de carbone. En 2018, la biomasse représentait 4 % du mix énergétique de la région. En 2020, elle était de 12 %, et d'ici fin 2023, nous nous attendons à ce qu'elle atteigne 27 %. L'année prochaine, nous visons 68 % en Espagne et 27 % au Portugal, ce qui représente près de 50 % de notre mix énergétique dans la péninsule ibérique. Notre ambition est d'atteindre 85 % de biomasse d'ici la fin de la décennie. Cette évolution remarquable s'explique par un effort à l'échelle de l'entreprise et un investissement régional de 3 millions d'euros, reflétant notre engagement en faveur du développement durable.

Pour répondre aux ODD (Objectifs de développement durable) des Nations Unies, Lhoist Latin America a introduit de nouvelles technologies de combustion de la biomasse dans ses fours de calcination. En 2022, nous avons mis en service une nouvelle ligne de broyage et d'injection de nouveaux types de biomasse dans l'un de nos fours régénératifs à flux parallèle. Il s'agit d'une étape importante pour la création de notre Feuille de route 2030. Nous sommes conscients qu'il s'agit d'une voie ambitieuse, mais toute l'équipe est motivée pour poursuivre cet objectif, réduire les émissions et lutter contre le changement climatique.

Savio Torres

Vicevoorzitter Industrial – Lhoist Latin America



Nous avons réalisé des progrès significatifs dans la création de flexibilité avec les combustibles utilisés dans nos fours en Amérique du Nord. Ces efforts se sont concentrés sur l'optimisation de l'utilisation de combustibles à plus faible teneur en carbone pour remplacer les combustibles traditionnels à forte teneur en carbone. Ce changement nous aide à faire de grands pas vers la réduction de notre empreinte.

Mark Stoerker

Manufacturing Excellence Director – Lhoist North America





L'une des priorités de notre stratégie de développement durable consiste à acheter ou à produire de l'électricité exclusivement à partir de sources renouvelables. Aussi simple que l'objectif semble, sa mise en œuvre est complexe. Les Garanties d'origine pour l'énergie verte, les Contrats d'achat d'énergie pour les parcs solaires et éoliens, et les centrales photovoltaïques et éoliennes sur nos sites sont des jalons de cette transformation. Nous mettons tout en œuvre pour atteindre un maximum d'énergie renouvelable dans notre approvisionnement en électricité.

Alexander Zirzow

Senior Manager IMS, H&S and Quality – Lhoist Germany

ÉNERGIE

Le développement durable et une approche écoénergétique ne se produisent pas par accident. Ils sont le résultat d'une stratégie durable et pérenne. En tant que groupe, nous nous entourons de personnes dont l'éthique et l'engagement correspondent aux nôtres, qui innovent avec des projets d'énergie renouvelable tels que le photovoltaïque, l'hydraulique ou l'éolien.

Le domaine des énergies alternatives évolue rapidement. Nous voulons rester à la pointe de cette technologie pour saisir les opportunités de réduire nos émissions de carbone. C'est pourquoi, nous augmentons la production d'électricité autoproduite et durable et achetons de l'électricité verte avec de solides certificats de Garantie d'origine.

Électricité verte certifiée Blockchain

Nous avons signé un contrat d'énergie renouvelable pour 8,4 MW avec ENGIE, à produire par des parcs éoliens au large de la Belgique. Afin de compléter le système de Garanties d'origine, la consommation de l'électricité verte sera certifiée par la technologie de blockchain. Pour comparaison, le contrat entre Lhoist et ENGIE permettra de produire autant d'électricité verte en un an qu'une installation de panneaux photovoltaïques de 30 hectares. Ce contrat permettra de couvrir, en fonction des conditions météorologiques, jusqu'à 50 % de la consommation de Lhoist en Belgique.

NOTRE RÉALISATION EN 2022

2.5%

part d'électricité renouvelable produite par Lhoist, achetée par le biais de Contrats d'achat d'électricité (PPA) avec Garanties d'origine (GoO), ou avec des Certificats d'électricité renouvelable (RFC)
Atteint au cours de tous les trimestres

NOTRE OBJECTIF POUR 2023

25%

part d'électricité renouvelable

Garanties d'énergie verte

Lhoist Germany a commencé la transition vers un approvisionnement en électricité 100 % renouvelable en 2020. C'est désormais 100 % de son électricité qui est achetée avec des Garanties d'origine. Par conséquent, nous avons réduit les émissions indirectes de CO₂ de plus de 200 000 tonnes par an.

Lhoist et TotalEnergies ont signé des contrats d'achat à long terme pour les énergies renouvelables issues d'installations photovoltaïques à développer sur trois sites Lhoist en Espagne et au Portugal. Ce partenariat fait suite au premier accord exclusif signé en 2020 pour le développement d'installations photovoltaïques sur plusieurs sites de Lhoist en France.

Cela nous permettra de réduire l'intensité carbone de nos produits et d'améliorer le bilan énergétique de nos partenaires commerciaux.



VALORISATION DES RESSOURCES

Le calcaire et la pierre dolomitique de haute qualité sont des ressources naturelles rares. Nous les gérons avec sensibilité et les valorisons avec soin et efficacité, en nous efforçant de ne produire aucun déchet.

Nous exploitons toutes nos carrières selon des plans détaillés à long terme afin de pouvoir gérer l'impact environnemental et servir nos clients de manière durable.

Nouveaux fours aux États-Unis

Lhoist a investi dans un nouveau four régénératif à flux parallèle à Montevallo, et deux fours au Texas. Cette nouvelle technologie contribue à réduire les déchets issus du traitement de la chaux. En plus de l'optimisation de l'activité, cela réduit la quantité de poussière de four non valorisée en tant que sous-produit (2 % de la production généralement) par rapport aux longs fours rotatifs.

NOTRE RÉALISATION
EN 2022

>65%

sites actifs avec un plan minier
avancé à long terme
Atteint au cours de tous les
trimestres

NOTRE OBJECTIF
POUR 2023

<2.9%

ratio de déchets issus
du traitement de la chaux et
de la dolomie [%]

Passage à une technologie optimisée à Hermalle, Belgique

Sur notre site d'Hermalle, nous avons transféré la production de nos fours rotatifs longs vers des fours rotatifs avec préchauffeur ou régénératifs à flux parallèles. Cela permet de réduire l'empreinte CO₂ et de diminuer considérablement les déchets issus du traitement de la chaux.

L'adaptation de ce processus nous permet d'optimiser l'utilisation des pierres et de préserver des réserves de dépôt de haute qualité tout en répondant à la demande des clients en termes de volume et de qualité.

Plan minier à long terme à Tiebas, Espagne

Nous développons un plan à long terme basé sur un modèle géologique, des technologies de production et des exigences du marché, y compris une unité SPS Sorbacal®.

Le plan intègre les exigences de sécurité et l'aménagement adapté de la mine avec des contraintes de stabilité en pente. Nous avons l'intention de réduire la fragmentation du calcaire en adaptant la manière dont nous transportons les pierres dynamitées. Cela devrait augmenter la proportion de pierres destinées aux fours à chaux, avec un impact majeur sur la durée de vie de la réserve.



Nous
gérons et
valorisons
les
ressources
naturelles
rares avec
soin et
efficacité.



Nous avons réduit nos émissions de CO₂, notre consommation d'énergie et notre taux de déchets. Cela s'inscrit dans notre politique de développement durable et nous poursuivons nos efforts pour réduire notre empreinte avec notre transition énergétique. L'accent est désormais mis sur l'amélioration continue des installations afin d'améliorer les performances de nos fours et le passage à des combustibles neutres en CO₂. C'est un défi majeur pour notre entreprise et notre société.

Francois Van Cutsem

Senior Manager Manufacturing Excellence –
Lhoist Western Europe

BIODIVERSITÉ

L'homme et la biodiversité dépendent l'un de l'autre. Maintenir et améliorer la biodiversité sur les sites de Lhoist est un processus holistique qui ne se limite pas à la restauration. Il s'agit également de prendre en compte notre impact sur l'environnement et d'appliquer les connaissances d'experts pour produire des écosystèmes plus sains et plus solides.

En gardant cela à l'esprit, nous essayons chaque fois que nous le pouvons d'éliminer, de compenser ou de minimiser notre impact. Nous travaillons avec des universités et des ONG pour créer de nouveaux habitats qui renforcent les écosystèmes. Et nous informons nos collaborateurs au sujet de l'environnement dans lequel ils travaillent, de l'observation des habitats à une manipulation appropriée.



La biodiversité et l'activité industrielle peuvent coexister en une vision durable.

Nous nous engageons à améliorer la vie dans nos carrières et voulons promouvoir des initiatives en faveur de la biodiversité dans toutes nos régions. Nous voulons améliorer nos pratiques, comprendre et relever les défis de la biodiversité spécifiques à nos activités, sensibiliser et engager nos employés et nos acteurs dans un projet partagé.

Jacques Chanteclair

Vice-President and Managing Director – Lhoist Southern Europe



Approche
holistique pour
des écosystèmes
plus sains et
une réduction
de l'impact
environnemental.

Projet Life in Quarries, Lhoist Western Europe

L'initiative vise à préserver et à améliorer la biodiversité sur les sites d'extraction en Belgique. Elle met en œuvre des mesures de biodiversité pendant les opérations, et ce pas seulement lors du processus final de réhabilitation. Les projets incluent la création d'étangs, de pentes de cris, de prairies à fleurs et d'abris pour pollinisateurs, serpents et grenouilles. Nos équipes opérationnelles sont toutes formées et impliquées.

Programme de protection de la biodiversité, Lhoist Europe centrale

L'usine de chaux de Wojcieszow, en Pologne, fait partie du réseau Natura 2000 de sites de reproduction et de repos pour les espèces et les habitats rares. Son équipe de développement durable a travaillé avec des scientifiques pour créer un programme qui promeut la biodiversité et l'utilisation durable des ressources rocheuses. L'objectif est d'obtenir une extraction de roches respectueuse de l'environnement. Les objectifs spécifiques incluent la protection des grottes d'hivernage des chauves-souris, des habitats de plantes comme les forêts de hêtres fertiles et des animaux protégés comme le triton crêté. Nous communiquerons les résultats sur une base annuelle.

NOTRE RÉALISATION
EN 2022

25%

carrières actives avec plans
de gestion de la biodiversité
Atteint au cours de tous les
trimestres

NOTRE OBJECTIF
POUR 2023

60%

carrières actives avec plans
de gestion de biodiversité

PEOPLE

ENTRETIEN LAETITIA OLDENHOVE

People Pillar Leader

HR Excellence and Analytics Director – Lhoist Group

Notre programme de développement durable concerne tous les aspects de l'entreprise. Mais une chose est certaine : Nous ne réussissons pas sans nos collaborateurs.

La sécurité, le développement des compétences et l'inclusion sont essentiels pour que chacun de nos collaborateurs ait une excellente expérience avec l'entreprise et puisse être performant aujourd'hui et demain. Notre approche « Go for Zero » de la sécurité est un exemple dont je suis particulièrement fière et j'ai hâte d'atteindre cet objectif.

Mais plus important encore, nous examinons le bien-être de nos employés en considérant toutes les dimensions. Cela inclut les conditions de travail physiques et émotionnelles, la santé, les aspects sociaux et financiers.

Notre programme structuré favorise également la collaboration et les interactions entre nos régions et nos pays, ce qui profite à tout le monde. Bien que les unités du monde entier aient des besoins spécifiques, elles partagent continuellement leurs expériences, leurs meilleures pratiques et leurs directives. Cela signifie que nous apprenons à nous concentrer sur les projets ayant le plus grand impact.

Le suivi et la mesure du succès sont essentiels pour atteindre nos objectifs. Nos analyses et nos tableaux de bord nous aident à tenir nos promesses en matière de développement durable. Ils nous permettent de définir des standards minimaux et de visualiser nos réalisations. Mais ils nous incitent également à fixer des objectifs ambitieux, à faire de nouveaux pas en avant et à sortir de notre zone de confort.

En effet, relever nos défis en matière de développement durable nécessitera de l'audace, de la créativité et de l'inclusion. C'est également la raison pour laquelle nous voulons développer un vivier diversifié de talents, de personnes aux parcours et opinions variés qui sont ancrées dans les diverses communautés avec lesquelles notre entreprise entretient des liens chaque jour. Bien que la diversité ait toujours été un défi dans notre secteur, je suis très enthousiaste à l'idée de nos projets dans ce domaine.

Il est essentiel d'attirer les talents des jeunes générations. Pour ceux d'entre eux qui veulent avoir un réel impact sur le climat, Lhoist est le lieu idéal. Nous sommes résolument en pleine transition vers un avenir différent.



“
Nous ne
réussissons
pas sans
nos
collabora-
teurs.
”



SÉCURITÉ

« Go for Zero » est l'objectif du groupe Lhoist, visant à garantir que tous nos collaborateurs rentrent chez eux en toute sécurité à la fin de chaque journée. Un engagement en faveur de l'excellence en matière de sécurité implique d'identifier tous les dangers, d'atténuer tous les risques et d'améliorer continuellement notre bilan de sécurité.

Sur nos sites et ceux de nos clients, nous avons tous la responsabilité de préserver la santé et la sécurité de chacun. Nous réalisons des évaluations approfondies des risques pour nous assurer que tout le monde, qu'il s'agisse d'employés ou de sous-traitants, comprend nos attentes.

Le signalement complet des alertes de sécurité et des incidents potentiellement significatifs nous permet de surveiller et de suivre nos progrès vers zéro.

Semaine de la prévention des accidents du travail, Lhoist Amérique latine

Pour favoriser une culture d'excellence en matière de sécurité, nos unités brésiliennes ont organisé la semaine de la prévention des accidents du travail. L'objectif était de sensibiliser tout le monde à la gravité des accidents et

maladies liés au travail et de réaffirmer l'importance du bien-être et de la santé.

Ils ont organisé plusieurs actions, notamment des conférences, des ateliers pratiques et des activités sur divers sujets, des erreurs liées aux EPI (équipements de protection individuelle) à la sécurité routière et à l'autonomie mentale.

Approche Stay Safe en Europe

La devise de la campagne Stay Safe est « Aucune tâche n'est importante au point de ne pas être effectuée en toute sécurité. » L'approche Stay Safe a compilé les comportements de base que les employés doivent suivre pour éviter les accidents et les a partagés avec nos collègues européens. De nombreuses actions positives ont été mises en œuvre : modifications de politiques, plateformes pour les conducteurs de camions, bermes dans les carrières, nouvelles lunettes de sécurité, amélioration de la sécurité des bras hydrauliques, formation des responsables et des opérateurs et partage des premiers thèmes de la campagne Stay Safe.

NOTRE
OBJECTIF
POUR 2023

3.8

Taux d'accidents avec arrêt de travail



La sécurité des procédés est l'une de nos principales priorités. Nous nous engageons à mettre en place des usines sûres qui créent des environnements de travail sécurisés, en suivant les principes de notre feuille de route de sécurité Lhoist. Notre objectif est d'obtenir une production durable en adaptant continuellement nos technologies et en établissant des processus de production stables et sûrs. Nous travaillons en étroite collaboration avec diverses équipes pour améliorer la sécurité de nos processus, en veillant au bien-être de toutes les personnes impliquées à chaque étape, de la conception aux opérations et à la maintenance.

Patrick Baczynski

Junior Health & Safety Manager – Lhoist Germany



Le programme de gestion de la fatigue est un engagement entre nos équipes Exploitation minière, RH et Santé et Sécurité. Des actions telles que l'ergonomie, la nutrition, la santé, la préparation et le logiciel anti-fatigue nous ont aidés à changer la culture. Changer d'état d'esprit signifie que nos équipes voient les avantages du programme de bien-être au travail.

Joao Paulo L Oliveira
Mining & Quarry Coordinator – Lhoist Latin America

NOTRE RÉALISATION
EN 2022

100%

employés couverts par une
assurance santé, retraite et décès
Atteint au cours de tous
les trimestres

BIEN-ÊTRE

Nous ne pouvons rien accomplir sans nos collaborateurs. Pour s'assurer que les employés puissent tirer le meilleur parti de leur vie quotidienne, nous avons le devoir de veiller à ce que chaque membre de notre équipe se sente soutenu mentalement et physiquement.

Le monde du travail reconnaît désormais que le bien-être mental est aussi important que le bien-être physique. C'est pourquoi, nous avons créé une structure complète de bien-être chez Lhoist, qui comprend des conditions de travail positives et des initiatives sur le bien-être physique, mental, émotionnel, social et financier, jusqu'à l'encouragement de nos collègues à modifier leurs comportements et à rester en bonne santé, engagés et en sécurité. Le bien-être de nos collaborateurs est essentiel à la réussite durable et à long terme du groupe.

Health Week, Lhoist Central Europe

Health Week s'est déroulée sur nos sites en Pologne et en République tchèque. La semaine a été placée sous

le signe d'exercices physiques et de cours d'ergonomie au travail avec un kinésithérapeute, d'un webinaire sur la santé mentale et d'une promotion des collations saines. L'objectif était de partager l'idée de protection de la santé et de créer un environnement de travail plus sain qui réduit le risque de maladie mentale et physique. Nous étions fiers des retours positifs des employés, qui ont montré à quel point cette semaine était importante.

Vive Saludable, Lhoist Colombie

Le programme Vive Saludable s'est déroulé de juin à décembre 2022 dans notre unité en Colombie. Il vise à renforcer et promouvoir des habitudes saines pour tous nos collègues.

Les activités incluaient des conférences de professionnels, des promenades et des défis de course à pied. À la fin du programme, une équipe de 27 personnes a participé à la course de Noël à Carthagène, organisée par l'équipe RH et Sécurité de Lhoist.

COMMUNAUTÉS

Une part importante de notre culture consiste à travailler avec nos voisins dans une atmosphère de confiance mutuelle pour créer un changement positif et durable pour les communautés qui nous entourent. En nous engageant localement dans des projets qui développent la compréhension de nos activités, nous pouvons devenir un membre fiable de la communauté. Grâce à ces initiatives, nous façonnons ensemble un avenir meilleur, dans lequel nos efforts collectifs produisent un impact positif et durable.

Vers une croissance verte à Whitwell

L'initiative Jardin vert a développé un espace écologique sur le site de Lhoist à Whitwell, au Royaume-Uni.

Une équipe de bénévoles de Lhoist et de la communauté locale a créé un havre pacifique et durable. Elle propose de la nourriture et des habitats pour la faune et la flore, ainsi qu'un lieu de détente pour les habitants.

Le projet d'usine de Whitwell s'inscrit parfaitement dans le cadre de nos efforts stratégiques en matière de développement durable. Impliquer la communauté est un moyen idéal de promouvoir un sentiment de fierté et d'appartenance dans la région. Des écoliers se sont rendus à l'école pour construire des nichoirs et des refuges pour les crapauds et les reptiles. Un groupe local surveille les nichoirs et entoure les poussins pour suivre leur progression. Les autres personnes qui ont apprécié le jardin sont des Scouts et un groupe de conservation des papillons.

Visite à l'école de Lusical

Le développement durable nécessite une vision à long terme. Aider la prochaine génération à comprendre le rôle du développement durable dans l'industrie est essentiel pour garantir le bien-être de la planète.

Lusical, notre usine au Portugal, a accueilli 200 enfants pour marquer la Semaine nationale de l'éducation à l'environnement, en juin.

Ils ont découvert l'industrie durable et le rôle de la chaux dans leur vie quotidienne.

L'équipe a expliqué le procédé de fabrication et les aspects environnementaux de son activité de manière adaptée aux enfants. Les enfants ont visité la salle de contrôle du four et la section d'ensachage, où ils ont pu voir les robots fonctionner.



Le développement durable nécessite une vision à long terme.

Non seulement les enfants ont pu voir ce que nous faisons, mais nous leur avons également ouvert les yeux sur un parcours professionnel passionnant chez Lhoist, en alimentant leur curiosité et en les incitant à rêver grand.

Horta Solidaria en Amérique latine

Des avantages pratiques immédiats peuvent émerger des efforts en matière de développement durable. Sur le terrain de Lhoist Amérique latine, les bénévoles de Lhoist ont créé un potager. Plus de 800 paniers de légumes frais et cultivés biologiquement ont été distribués localement en 2022, la priorité étant donnée aux maisons de retraite et aux organisations.

Le jardin se trouve à côté de notre usine d'Arcos, sur le terrain de Lhoist. L'appréciation de la communauté locale nous a incités à travailler sur un nouveau jardin à côté de notre usine de San José da Lapa, que Lhoist et la communauté locale partageront.

NOTRE RÉALISATION EN 2022

100%

sites avec plan d'engagement communautaire
Atteint au cours de tous les trimestres

NOTRE OBJECTIF POUR 2023

100%

processus de gestion des réclamations en place dans nos opérations



Cultiver un sens aigu de la communauté est au cœur de nos opérations quotidiennes. Grâce à un engagement actif avec la communauté locale, nous avons encouragé une relation basée sur la confiance, la transparence et des valeurs partagées. Le dialogue et la collaboration continus nous permettent de répondre aux préoccupations et aux besoins de nos voisins tout en alignant nos pratiques commerciales sur le développement durable de la région. Nous sommes tous motivés pour faire encore plus et apporter un changement positif.

William Limousin

Plant Manager Neau – Lhoist Southern Europe

Pour nous en Amérique latine, les communautés autour de nos opérations ne sont pas seulement des lieux. Il s'agit de groupes de personnes avec qui nous pouvons avoir un impact et avec lesquelles nous développons notre capacité à travailler ensemble dans le cadre d'un nouveau modèle de collaboration sociale.

Thiago Avelar

CEO – Lhoist Latin America



DÉVELOPPEMENT

Nous ne sommes rien sans nos collaborateurs, et il est vital pour notre avenir que nous développiions les talents de l'intérieur grâce à des investissements significatifs dans l'apprentissage et le développement.

L'apprentissage et le développement continus nous permettent d'innover en tant qu'entreprise, de relever les défis d'un monde en constante évolution et de garantir l'épanouissement de nos employés. La diversité de nos équipes est l'une de nos forces et nous travaillons sur des plans d'amélioration de la diversité afin de pouvoir faire encore mieux. Notre projet Women In Leadership at Lhoist (WILL) en est un exemple.

Fabrica de Líderes, Lhoist Latin America

La Fábrica de Líderes (Leaders Factory) a été lancée en août dans les unités de Lhoist à travers le Brésil. Ce programme était basé sur les résultats de l'enquête mondiale sur l'engagement du Groupe.

Au total, 78 responsables de secteur participent au programme de 18 mois, qui est divisé en domaines tels que Leadership & Soft Skills, Lhoist Business et Diversity &

Inclusion. Les participants apprennent dans le cadre de plus de 95 heures de formation en présentiel et par le biais de contenus sur notre plateforme Workday Learning et de podcasts.

Managing with Purpose

Nous avons commencé à moderniser notre parcours d'apprentissage de 12 mois Managing with Purpose à partir de notre portefeuille de l'Université Lhoist, et l'avons lancé en 2023.

Vingt-quatre managers ont débuté leur parcours au sein du Groupe par des leçons théoriques, des travaux en équipe et le développement d'un projet tiré des résultats régionaux de l'enquête LEOS (Lhoist Experience Opinion Survey). Un programme de coaching de six mois a ensuite été conçu autour du modèle de leadership et du cadre de compétences de Lhoist.

L'objectif est de doter de nouveaux responsables des compétences nécessaires pour devenir des leaders confiants et compétents, en gérant de façon « One Lhoist » et en offrant la meilleure expérience possible aux employés.

NOTRE
RÉALISATION
EN 2022

65%

promotion au sein du management
Atteint au cours de tous
les trimestres



L'une de nos ambitions mondiales en matière d'apprentissage et de développement au sein de Lhoist est de créer des parcours d'apprentissage pour des rôles clés qui allient apprentissage formel et informel sur une période de temps significative. Le programme Managing with Purpose en est un parfait exemple. Grâce à la formation, au travail sur les projets, au réseautage et au coaching, ces nouveaux responsables sont en mesure d'offrir des résultats commerciaux et un développement durable.

Antoinette Lefevre-Stevens

People Experience Director – Lhoist Group



Lhoist a fait preuve d'un solide engagement en faveur de la diversité et de l'inclusion. En tant que membre du groupe de travail DE&I, je suis fière d'avoir contribué à cette mission capitale et je suis convaincue qu'elle donnera des résultats significatifs, en nous propulsant vers un avenir plus équitable. Être un pionnier de cette évolution me remplit de fierté et de gratitude. Lhoist renforce ses valeurs familiales avec intérêt pour tous les employés, tout en continuant à œuvrer en faveur du développement durable pour assurer un avenir meilleur pour les générations à venir. Ensemble, construisons un avenir fiable !

Maud Peyrache

Quality & Environment Director – Lhoist Southern Europe

DIVERSITÉ

Nous sommes fiers de la loyauté et de l'engagement de nos employés envers notre organisation. Le résultat est en partie attribuable à la création d'un environnement qui soutient et promeut la diversité, l'équité et l'inclusion. Tous nos employés ont les mêmes chances de faire évoluer leur carrière, d'être en sécurité et d'être eux-mêmes au travail.

Diversité, équité et inclusion

Dans le cadre de notre engagement envers nos objectifs mondiaux en matière de diversité, d'équité et d'inclusion (DE&I), nous avons commencé en juillet 2022 à définir notre Ambition et notre Feuille de route 2030 avec l'engagement de 12 dirigeants de différentes régions et fonctions.

Ce workshop nous a permis de suivre l'évolution de nos réalisations et les défis et opportunités auxquels nous sommes confrontés en aval. Cela nous a également permis d'obtenir l'adhésion de nos dirigeants au projet DE&I. Notre feuille de route est maintenant en place et nous sommes ravis d'être sur la bonne voie, en travaillant à la création et à la modélisation d'une culture plus

NOTRE RÉALISATION
EN 2022

15%

femmes à un poste de directeur
(ou équivalent) et au-dessus
Atteint depuis le 3e trimestre

NOTRE OBJECTIF
POUR 2023

30%

des femmes occupant des fonctions
professionnelles et de direction

inclusive, d'événements autour de pratique équitable et d'exams de l'équité salariale pour confirmer et surveiller notre engagement en faveur d'une participation équitable.

Workshop Voice of Early Careers

Notre atelier Voice of Early Careers nous a permis d'impliquer nos employés au début de leur carrière chez Lhoist, de mieux les comprendre, de découvrir leurs besoins et leurs attentes, et d'utiliser ces informations pour attirer les candidats recherchés et faire de Lhoist un employeur ambitieux.

Une centaine de collègues provenant de 16 sites au sein de différentes régions ont participé à cet atelier pour donner leur avis sur le recrutement, l'intégration, l'apprentissage et le développement, le bien-être et l'environnement de travail.

Notre objectif est toujours d'offrir une expérience encore meilleure aux futurs collaborateurs.



PROFIT

ENTRETIEN MELISSA SEWELL

Profit Pillar Leader

Director of Sustainability – Lhoist North America

En tant que Director of Sustainability pour l'Amérique du Nord et ancienne Director of New Business Development pour nos produits environnementaux, j'ai été ravie lorsque Lhoist m'a demandée de superviser le pilier Profit du programme de développement durable du groupe.

L'enjeu est de concilier le bénéfice et l'objectif, en veillant à réfléchir à la manière dont nos produits affectent nos clients, nos employés et le monde, et en essayant de faire mieux sans compromettre la viabilité de nos activités. Bien qu'il existe un sentiment partagé d'urgence climatique, nous devons également prendre en compte des considérations à long terme pour faire les bons choix.

Au quotidien, les clients nous demandent de plus en plus de faire davantage pour les aider à atteindre leurs objectifs de développement durable. Cela nous incite à concevoir de nouvelles solutions créatives potentielles. C'est le cas dans le contrôle de la pollution de l'air et le traitement de l'eau depuis des années, ainsi que dans d'autres industries aujourd'hui.

Les solutions d'économie circulaire que nous avons co-développées jusqu'à présent ont généré un rendement significatif en 2022. Et nous entrevoyons de nombreuses opportunités pour une coopération plus approfondie avec les clients dans les années à venir afin de réduire leur problème de déchets et de générer de nouvelles sources de revenus pour nous. Nous nous appuyons sur nos produits LEVELIBLUE™ très prometteurs. Ce qui est sûr, c'est que les défis du développement durable nous inciteront à comprendre encore mieux les processus de production de nos clients et à établir de nouveaux partenariats.

En amont, notre équipe Achats a travaillé ces derniers mois sur plus de 20 projets durables mondiaux avec nos fournisseurs. Trouver des solutions innovantes avec nos fournisseurs rend notre programme durable si passionnant dans toutes nos unités.

Notre approche durable contribue par d'autres moyens à la rentabilité. En effet, notre investissement dans la santé, le bien-être et la sécurité réduit de facto l'absentéisme dans nos carrières et nos usines. Nous consoliderons également notre relation avec les communautés qui nous entourent, dans le but de renforcer notre licence d'exploitation.



“
Trouver
des solutions
innovantes
avec nos
fournisseurs
rend notre
programme
durable si
passionnant.

”

APPROVISIONNEMENT



Un partenariat avec des fournisseurs engagés dans la réduction des déchets.

Notre objectif est d'augmenter la durée de vie de nos biens et services achetés, et nous travaillons avec des fournisseurs qui comprennent et soutiennent cet objectif. Nous privilégions les fournisseurs qui peuvent témoigner d'une expérience en matière de développement durable et qui s'engagent autant que Lhoist à réduire les déchets.

Conformément au Code de conduite de Lhoist (disponible sur notre site internet), nos 2 000 fournisseurs respectent les droits de l'homme et les normes de travail, les pratiques de santé et de sécurité, l'intégrité commerciale et la responsabilité environnementale.

Recyclage des briques réfractaires

Dans nos efforts pour passer d'une économie linéaire à une économie circulaire, nous travaillons avec des partenaires locaux qui recyclent les briques réfractaires usagées après avoir séparé les différents types de briques sur site. Grâce à notre expertise locale et à nos solutions innovantes, nous pouvons minimiser nos flux de déchets.

Les wagons recyclés font partie de notre solution

Tandis que nous recherchons une entreprise ferroviaire pour renouveler une partie de notre flotte de transport de chaux en France, nous avons choisi un partenaire qui reconditionne les anciens wagons, ce qui va de pair avec nos efforts pour des décisions d'achat plus durables.

Ermewa a transformé 130 wagons d'occasion selon nos besoins et nos spécifications, une solution bien plus durable que la location de nouveaux wagons.



L'évolution vers le développement durable offre de nombreux avantages. Elle nous aide à améliorer la réputation de notre marque, à établir un avantage concurrentiel et à mener nos activités conformément à la législation environnementale. L'approvisionnement circulaire est la voie vers la durabilité pour la prochaine génération.

Monica Fong

Operational Procurement Manager – Lhoist Asia



Lorsque nous pensions approvisionnement, nous réfléchissions uniquement en termes de réduction des coûts. L'approvisionnement circulaire, c'est plus que ça : Vous êtes invité à réfléchir à différentes façons de vous approvisionner, de manière durable pour les générations à venir. Les produits, équipements, matériaux et services ont tous un prix, contrairement à la vie. Penser différemment, faire des achats circulaires.

Hugo Luz

Operational Procurement – Lhoist Latin America

Une façon innovante de réutiliser les sacs filtrants

Dans le cadre de nos efforts pour préserver les ressources et réduire nos flux de déchets, nous sommes désormais en mesure de prolonger la durée de vie de nos sacs filtrants dans plusieurs usines Lhoist d'Europe du Sud. Ceci grâce à une solution innovante apportée par l'un de nos fournisseurs. Au lieu d'acheter de nouveaux sacs filtrants tous les cinq ans, nous pouvons les nettoyer pour restaurer leurs performances initiales. Cela offre aux sacs filtrants une durée de vie jusqu'à 15 ans avant de devoir les remplacer.

Grâce au succès rencontré dans nos usines d'Europe du Sud, cette solution est actuellement envisagée dans d'autres régions/divisions.

Formation à l'approvisionnement durable

Ce que nous achetons et auprès de qui nous l'achetons a un impact, non seulement sur nos fournisseurs, mais aussi sur l'économie, les communautés qui nous entourent et l'environnement. Notre programme d'apprentissage en ligne veille à ce que nos collaborateurs comprennent comment introduire le développement durable dans leur quotidien, reconnaissent le rôle et la valeur ajoutée des achats, et comprennent comment intégrer le développement durable dans notre processus et nos décisions d'achat. Tous nos acheteurs dans chaque région ont terminé la formation en 2022.

NOTRE RÉALISATION
EN 2022

100%

mise en œuvre de la politique
d'approvisionnement durable
Atteint au cours de tous les
trimestres

NOTRE OBJECTIF
POUR 2023

20

nombre mondial
de projets
d'approvisionnement
circulaire

CHAÎNE LOGISTIQUE

Pour être efficace, le développement durable doit être étendu à toute la chaîne logistique. Nous communiquons et collaborons avec nos fournisseurs et nos partenaires d'approvisionnement pour veiller à travailler avec ceux qui privilégient le développement durable et qui ont fait leurs preuves en matière de réduction des déchets et d'augmentation de l'efficacité.

Code de conduite des fournisseurs

Créer de la valeur environnementale, sociale et économique tout au long de la chaîne logistique est vital. Il est essentiel que nos fournisseurs, et chaque maillon de leur chaîne de valeur, respectent les mêmes normes que nous. Ensemble, nous devons nous efforcer de faire une différence positive pour la vie des personnes et la planète tout en garantissant notre prospérité à long terme. Nous espérons qu'en insistant sur le respect de ces valeurs par les fournisseurs dans notre processus d'approvisionnement, ils renforceront les normes au sein de leurs propres organisations et les utiliseront dans les interactions avec d'autres partenaires. En fin de compte, cela améliore le développement durable dans l'ensemble du secteur.

Pour garantir la transparence et des objectifs clairs, nous avons créé le Code de conduite des fournisseurs de Lhoist, qui établit les normes minimales que nous attendons de tous nos fournisseurs. Ce code couvre les droits de l'homme et le travail, la santé et la sécurité au travail, l'intégrité commerciale et la responsabilité environnementale. Le respect du Code de conduite des fournisseurs de Lhoist fait partie des critères de qualification pour être un fournisseur de Lhoist et est obligatoire dans notre processus

d'appel d'offres. Des fournisseurs correspondant à plus de 60 % de nos dépenses ont signé notre Code de conduite des fournisseurs. Ce chiffre ne fera qu'augmenter à mesure que de nouveaux contrats seront signés ou renouvelés.

Notre Code de conduite des fournisseurs contient toutes les exigences pour nos fournisseurs et est disponible sur notre site internet.

Évaluation des risques dans la chaîne logistique et établissement de plans de développement durable par catégorie

Gérer les risques dans notre chaîne logistique est une priorité pour Lhoist. Notre méthodologie d'évaluation de l'importance pour les risques repose sur trois piliers : People, Planet et Profit.

L'application de cette méthodologie à nos principales catégories de dépenses nous a permis d'identifier les risques et les opportunités dans la chaîne logistique et d'élaborer des plans d'action qui y répondent.

NOTRE RÉALISATION
EN 2022

55%

dépenses auprès de nos
fournisseurs acceptant notre Code
de conduite
Atteint au cours de tous
les trimestres

NOTRE OBJECTIF
POUR 2023

80%

grands projets de sourcing
(> 100 000 EUR) intégrant des
critères de développement
durable dans l'appel d'offres
(RFP)



Nous sommes fiers de contribuer à un avenir plus durable pour Lhoist en travaillant en étroite collaboration avec nos fournisseurs. Notre Code de conduite confirme que les deux parties acceptent une prise de responsabilité accrue pour l'usine, en réduisant la consommation d'énergie et de ressources, ou en se concentrant sur la réduction des émissions de CO₂. Cela ouvre un dialogue avec les fournisseurs, nous permettant de nous concentrer sur une méthode de travail plus durable et des solutions plus écologiques pour leurs produits et services.

Katrin Baar

Sourcing Manager – Lhoist Germany



Lhoist, en tant que fournisseur de solutions, soutient ses clients avec des produits et un savoir-faire pour les aider à réduire, réutiliser et recycler leurs flux de déchets. Le partenariat avec l'industrie pour développer des solutions tout en s'alignant sur les valeurs sociétales est essentiel pour une croissance durable.

Mathilde Breuil

Market Development Manager – Lhoist Western Europe

**NOTRE RÉALISATION
EN 2022**

60 millions
EUR

valeur générée en aidant les clients à réduire les déchets
Atteint depuis le 2e trimestre

**NOTRE OBJECTIF
POUR 2023**

25 millions
EUR

valeur générée par la réutilisation et le recyclage des déchets clients (scope 1)

ÉCONOMIE CIRCULAIRE

Nous voulons aider nos acteurs et nos clients tout au long de la chaîne d'achat à réutiliser et valoriser leurs flux de déchets.

Notre objectif est une économie circulaire dans laquelle nous préservons la valeur des matériaux grâce à un recyclage stratégique et à la réaffectation. Cela ajoute de la valeur pour nos clients et partenaires, et nous donne un avantage concurrentiel, améliorant ainsi la rentabilité à long terme.

Oxyfertil® and Calcifertil®

Lhoist a élargi pour la sécurité alimentaire sa gamme Oxyfertil® et Calcifertil®, composée de co-produits des industries de l'énergie, du papier, des aliments biologiques combinés à des calcaires calcomagnésiens. Cela signifie que nous pouvons être une source secondaire de matériaux réutilisés avec des produits à base de chaux pour répondre aux besoins des clients tout en étant actifs dans l'économie circulaire.

Scories synthétiques, Allemagne

Lhoist s'est toujours engagé à proposer des solutions durables à ses clients de l'industrie sidérurgique. Les scories synthétiques sont fabriquées à partir d'alumine secondaire et de composé de magnésie à partir de briques réfractaires recyclées et de scories d'acier, ainsi que de chaux, de calcaire, de dolomite et de dolomite frittée. Ils sont utilisés dans les applications de désulfuration et de purification dans les aciéries. Ils présentent une empreinte carbone plus faible que les produits traditionnels et une consommation d'énergie plus faible pendant le procédé de fabrication de l'acier.

INDICATEURS DE PERFORMANCE CLÉS 2023

PLANET

ÉMISSIONS

10%

Réduire les émissions de CO₂ de combustion par tonne brûlée (par rapport à 18)

ÉNERGIE

25%

Part d'électricité renouvelable

VALORISATION DES RESSOURCES

<2.9%

Ratio de déchets de traitement de chaux et de dolomie (%)

BIODIVERSITÉ

60%

Carrières actives avec Plan de gestion de la biodiversité

PEOPLE

SÉCURITÉ

3.8

Taux d'accidents avec arrêt de travail

COMMUNAUTÉS

100%

Processus de gestion des réclamations en place dans nos opérations

DIVERSITÉ

30%

Femmes occupant des fonctions professionnelles et de direction

PROFIT

CHAÎNE LOGISTIQUE

80%

Grands projets de sourcing (> 100 k€) intégrant des critères de durabilité dans l'appel d'offres (RFP)

APPROVISIONNEMENT

80%

Nombre de projets d'approvisionnement circulaires mondiaux

ÉCONOMIE CIRCULAIRE

25 millions EUR

valeur générée par la réutilisation et le recyclage des déchets clients (scope 1)

UNE NOUVELLE PRIORITÉ

Chez Lhoist, nous sommes à l'écoute de toutes nos acteurs dans le but de générer un impact positif. Sur le plan social, économique et environnemental, nous nous engageons à prendre des mesures aujourd'hui pour créer un avenir durable pour tous.

Les KPIs nous permettent de mesurer les progrès réalisés par rapport à nos objectifs de développement durable de manière raisonnable et transparente. Ensemble, ils représentent 20 % de la rémunération variable de tous nos employés. Ainsi, tous liés par une ambition commune, notre motivation et notre engagement nous permettent d'atteindre ensemble nos objectifs de développement durable.

Nous avons atteint plusieurs KPIs en 2022. Pour simplifier notre approche, nous avons décidé de ne pas les répéter, ni les remplacer. Nous avons plutôt choisi de réduire nos KPIs de 18 à 10. Se concentrer sur moins d'indicateurs favorise la transparence et contribue à aligner nos ambitions en matière de développement durable sur la réalité de nos activités quotidiennes.

Cet objectif rationalisé permettra à notre management d'analyser les moteurs sous-jacents aux données et d'inspirer tous nos collègues à pleinement contribuer à adresser ce challenge.

Nous tenons à remercier chacun d'entre eux d'avoir participé à cette évolution.

TABLEAUX DES DONNÉES DE PERFORMANCE

PLANET	Unité	Objectif 2022	Résultats 2022	Résultats 2021	Notes
Intensité des émissions de chaux et production de chaux dolomitique					
Émissions de CO ₂ (Scope 1)	kg CO ₂ /t		1,204	1,204	(3)
Émissions de CO ₂ issues de combustible	kg CO ₂ /t	392	393	400	
Émissions de CO ₂ issues des matières premières	kg CO ₂ /t		798	791	
Mélange de combustibles pour la production de chaux et de chaux dolomitique					
Combustibles fossiles solides	%GJ		67%	65%	
Combustibles fossiles bas carbone	%GJ		22%	24%	
Recyclé	%GJ		6%	6%	
Biomasse	%GJ		5%	5%	
Électricité					
Consommation d'électricité	GWh		1,354	1,385	
Part d'électricité renouvelable	%		35.5%	34.3%	(4)
Part d'électricité renouvelable propre et contractée	%	2.5%	24.80%	2.3%	(5)
Projets d'électricité renouvelable	#		21	10	
Valorisation et préservation des ressources					
Sites avec rendement de traitement de la chaux et de la chaux dolomitique supérieur à 95 %	%	85%	76%	76%	
Sites actifs avec plans miniers à long terme	%	> 90%	92%	87%	
La biodiversité					
Régions avec plans de gestion de la biodiversité (BMP)	%	100%	100%	75%	
Carrières actives avec plan de gestion de la biodiversité	%	25%	34%	9%	

(3) comprend les émissions issues des équipements lourds mobiles

(4) comprend uniquement l'électricité implicite renouvelable du réseau.

Les données pour 2021 et 2022 sont des estimations car les données ne sont pas disponibles pour tous les pays au moment de la publication.

(5) comprend l'électricité produite par Lhoist, achetée par le biais de Contrats d'achat d'électricité (PPA), avec des Garanties d'origine (GoO) ou avec des Certificats d'électricité renouvelable (REC).

PROFIT	Unité	Objectif 2022	Résultats 2022	Résultats 2021	Notes
Chaîne logistique et approvisionnement durables					
Dépenses d'approvisionnement auprès de fournisseurs qui ont accepté le Code de conduite des fournisseurs de Lhoist	%	55%	65%	51%	
Économie circulaire					
Revenus des initiatives d'économie circulaire	millions d'euros	60	60	50	
Divisions Lhoist avec initiatives d'économie circulaire	%	100%	80%	100%	

TABLEAUX DES DONNÉES DE PERFORMANCE

PEOPLE	Unité	Objectif 2022	Résultats 2022	Résultats 2021	Notes
Effectif par région					
Total des employés opérationnels	FTE		6,388	6,337	
Lhoist Europe	FTE		3,290	3,311	
Lhoist Amérique du Nord	FTE		1,630	1,581	
Lhoist Amérique latine	FTE		876	879	
Lhoist Asie	FTE		340	321	
Entreprise	FTE		252	245	
Salariés par type d'emploi					
Personnel salarié	FTE		6,257	6,210	
Travailleurs à temps partiel	FTE		123	116	
Apprentis, stagiaires	Responsables	277	367	262	
Diversité des employés					
Femmes dans l'effectif total	%		13.20%	12.8%	
Femmes à un poste de directeur (ou équivalent) et au-dessus	%	15.0%	15.00%	13.2%	
Femmes embauchées	%		18.20%	16.40%	
Nombre de nationalités au sein du groupe	#		69	68	
Salariés par groupe d'âge	%				
30 ans et moins	%		14.78%	14%	
De 31 à 50 ans	%		51%	51%	
Plus de 50 ans	%		34%	35%	
La sécurité					
Taux de fréquence des accidents avec arrêt de travail (LTIFR)		3.8	4.1	4.9	
Bien-être et santé					
Absentéisme global		< 4.6%	4.80%	4.80%	
Lhoist Europe	%		7.70%	7.10%	
Lhoist Amérique du Nord	%		2.50%	2.70%	
Lhoist Amérique latine	%		1.40%	1.70%	
Lhoist Asie	%		5.80%	5.50%	
Employés entièrement couverts par des prestations de santé minimales, un plan de pension, une assurance vie	%	100%	100%	98%	
Formation et développement					
Promotion au sein de la direction	%	> 65%	65.30%	68.6%	
Promotion au sein des directeurs (ou équivalent) et niveau au-dessus	%		77%	95.50%	
Rotation du personnel	%		10.80%	11.10%	
Divisions avec le programme Women In Leadership at Lhoist (WILL)	%		100%	100%	
Les communautés					
Sites avec plan d'engagement communautaire	%	100%	100%	93%	

Rendez-vous sur

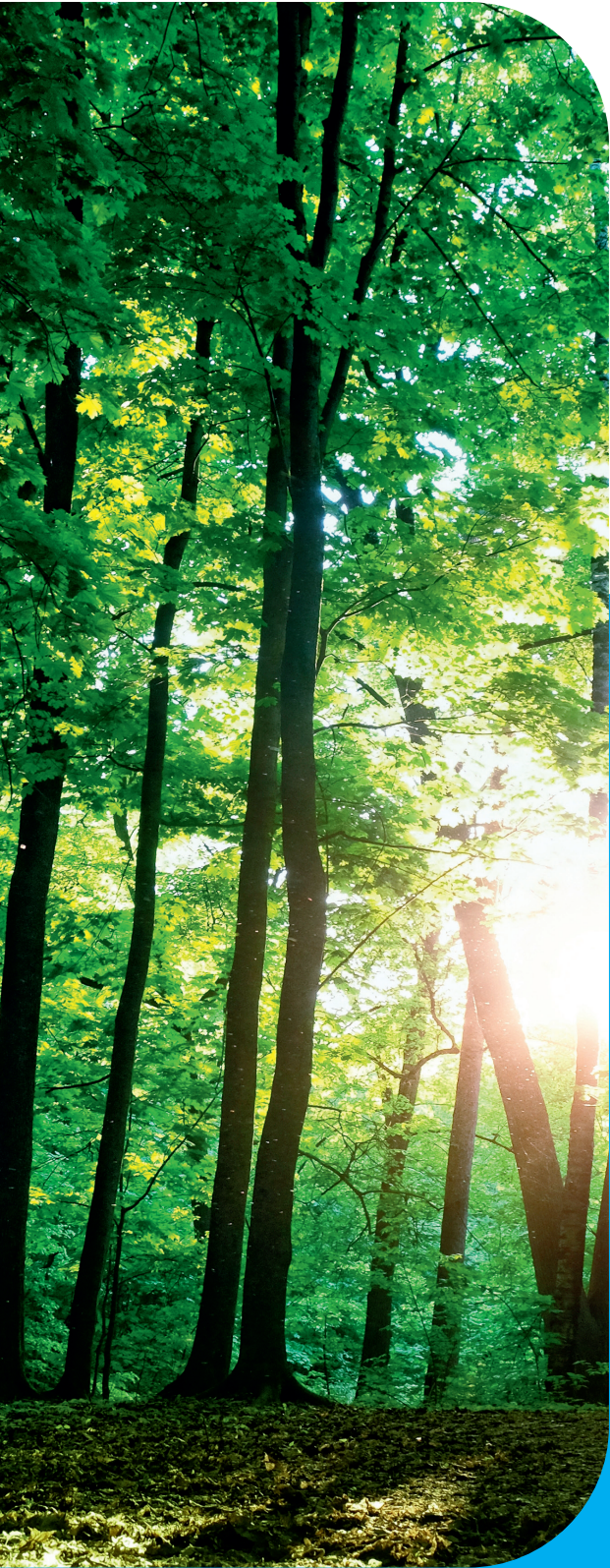
www.lhoist.com

Contactez-nous !

sustainability@lhoist.com

Lhoist Group

Rue Charles Dubois 28
1342 Limelette, Belgique



TOGETHER, THE FUTURE

www.lhoist.com